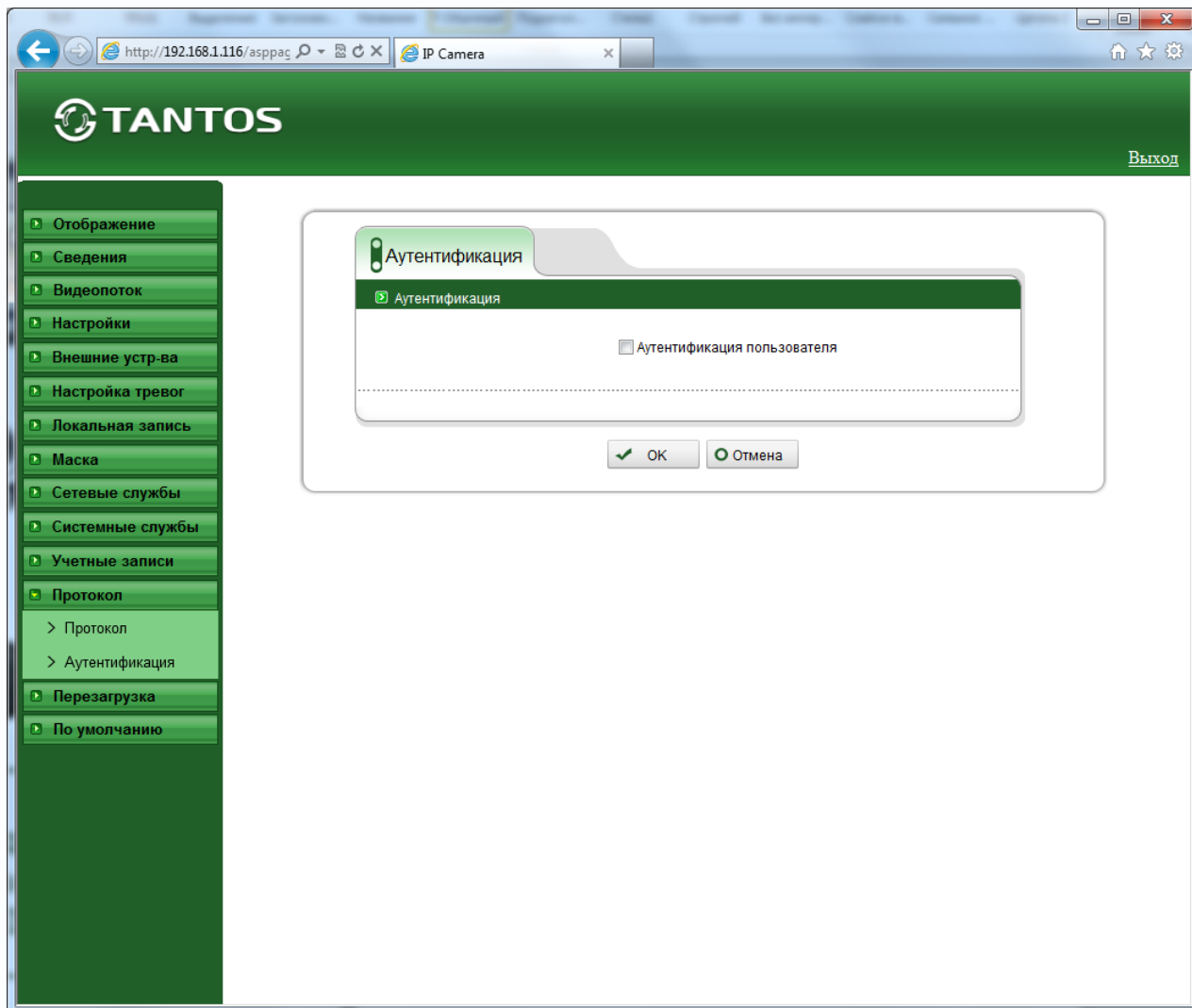




Руководство по подключению IP камер TANTOS TSi к «NUUO»

Подключитесь к камере через веб-интерфейс.

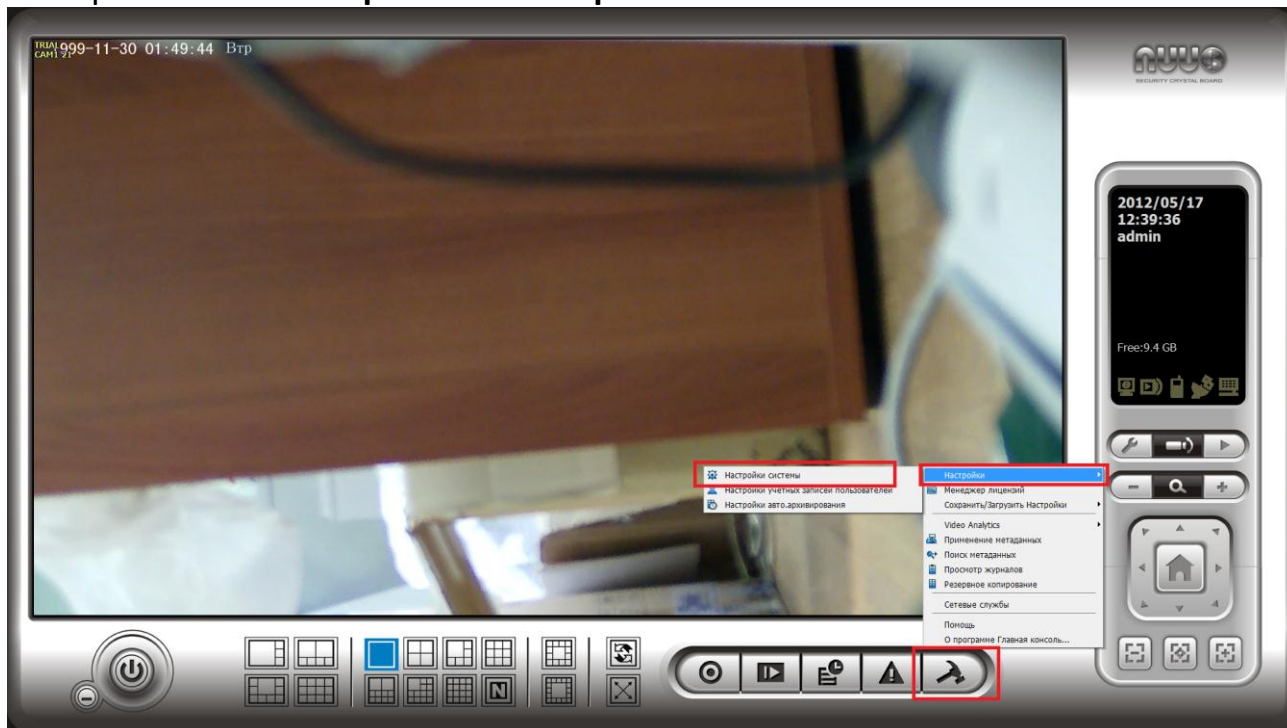
В меню «**Протокол**» - «**Аутентификация**» отключите аутентификацию и нажмите «**ОК**».



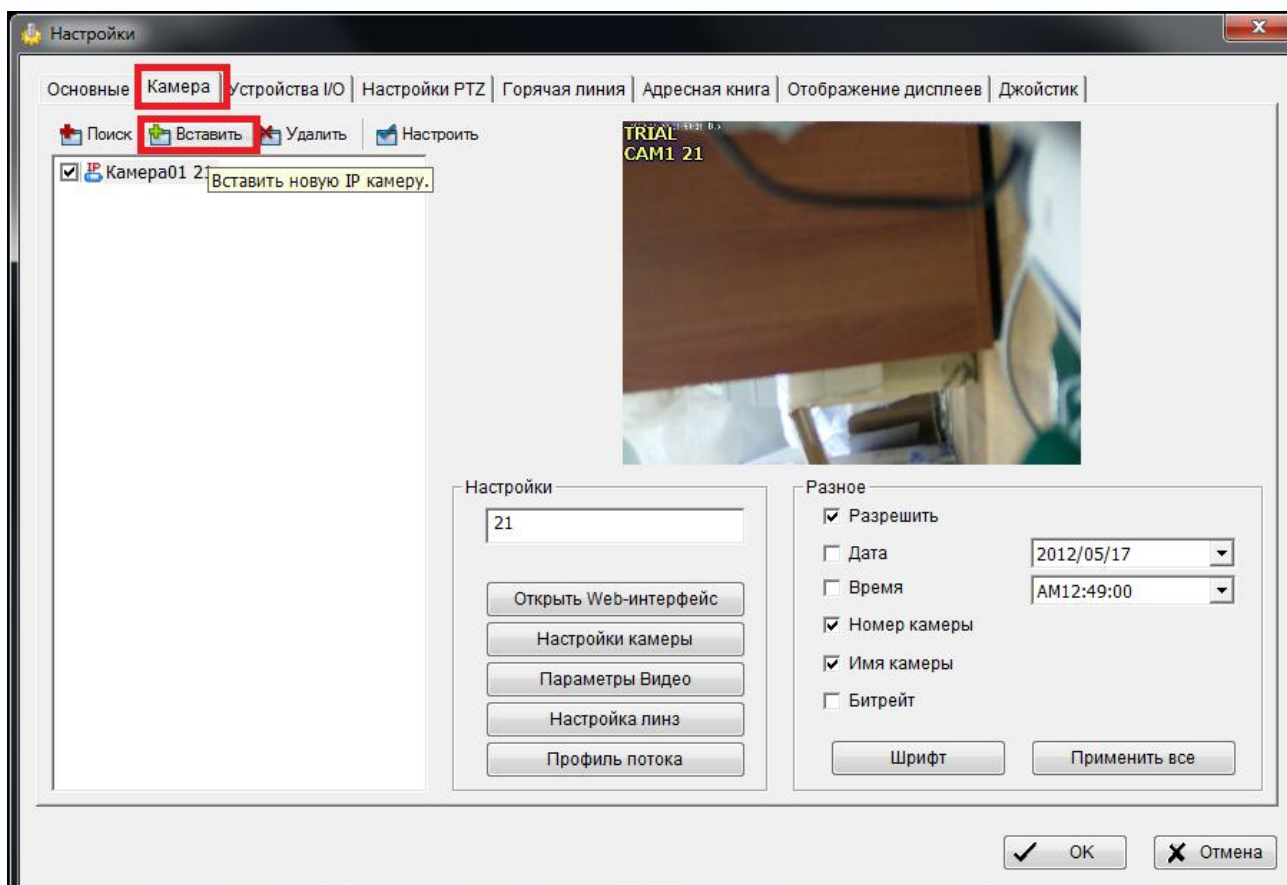
Перезагрузите камеру.



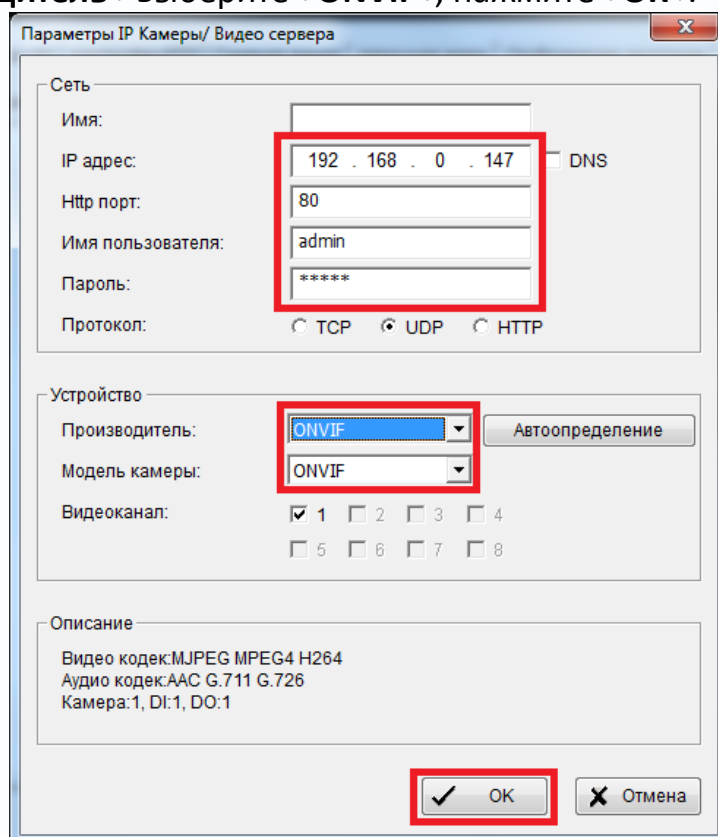
В «NUUO» необходимо внести камеры следующим образом.
 Выберите меню «Настройки»- «Настройки системы».



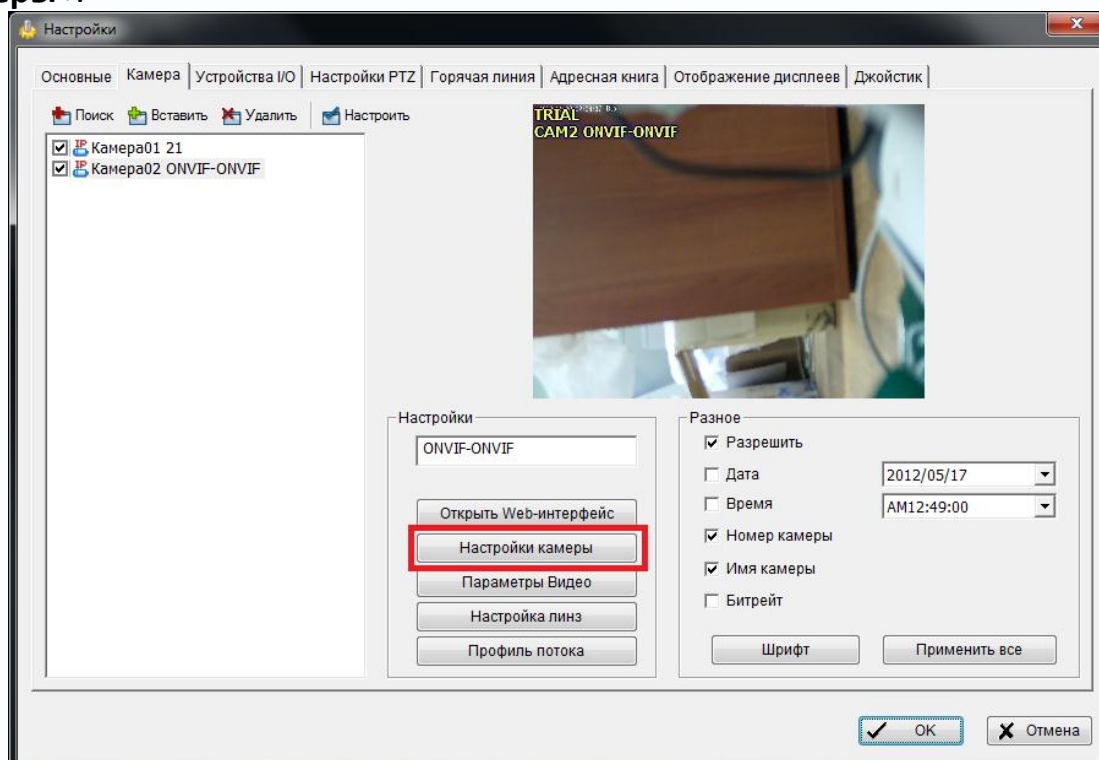
Выберите вкладку «Камера» и пункт меню «Вставить».



Введите IP адрес камеры, порт – 80, имя пользователя и пароль, в пункте меню «Производитель» выберите «ONVIF», нажмите «ОК».



После добавления камеры в список камер выберите пункт меню «Настройки камеры».



В меню настроек выберите нужный видеопоток в меню «**Profile**», разрешение в меню «**Resolution**», частоту кадров в «**Frame rate**» и качество в меню «**Quality**», после чего нажмите «**OK**».

